

ΕΠΙΤΗΡΗΤΗΣ ΥΠΕΡΕΝΤΑΣΗΣ-ΥΠΟΕΝΤΑΣΗΣ ΑΤ-01

κωδ.παραγγ 184.10.030

**ΚΑΤΑΛΛΗΛΟΣ ΓΙΑ ΤΡΙΦΑΣΙΚΑ-ΜΟΝΟΦΑΣΙΚΑ ΦΟΡΤΙΑ ΜΕ Μ/Σ
ΕΝΤΑΣΗΣ Η ΑΠΕΥΘΕΙΑΣ ΕΩΣ 5Α**



ΠΡΟΣΤΑΣΙΑ ΑΠΟ:

- **ΥΠΕΡΕΝΤΑΣΗ**
- **ΥΠΟΕΝΤΑΣΗ (εν κενό λειτουργία)**
- **ΑΣΥΜΜΕΤΡΙΑ ΕΝΤΑΣΕΩΝ**
- **ΑΝΑΣΤΡΟΦΗ ΦΑΣΕΩΝ**
- **ΑΠΩΛΕΙΑ ΦΑΣΕΩΝ**

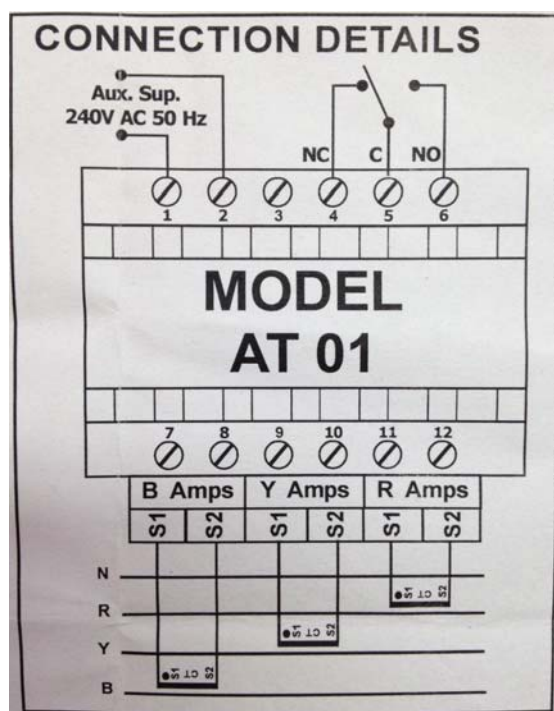
ΔΥΝΑΤΟΤΗΤΕΣ :

- **ΕΜΦΑΝΙΣΗ ΕΝΤΑΣΗΣ(Α) ΣΤΗΝ ΟΘΟΝΗ**
- **ΠΡΟΓΡΑΜΜΑΤΙΖΟΜΕΝΗ ΥΠΕΡ/ΥΠΟ ΕΝΤΑΣΗ**
- **ΜΟΝΟΦΑΣΙΚΗΣ Η ΤΡΙΦΑΣΙΚΗΣ ΕΠΙΤΗΡΗΣΗΣ**
- **ΕΝΕΡΓΟΠΟΙΗΣΗ ΚΑΘΕ ΠΡΟΣΤΑΣΙΑΣ ΞΕΧΩΡΙΣΤΑ**
- **ΚΛΙΜΑΚΑ Μ/Σ ΕΝΤΑΣΗΣ /5Α Η ΑΠΕΥΘΕΙΑΣ <5Α**
- **ΑΥΤΟ/MANUAL RESET**
- **ΜΕΓΑΛΗ ΑΚΡΙΒΕΙΑ ΚΑΙ ΑΞΙΟΠΙΣΤΙΑ**
- **LED ΑΝΑΓΝΩΡΙΣΗΣ ΣΦΑΛΜΑΤΩΝ**

ΠΡΟΓΡΑΜΜΑΤΙΣΜΟΣ:

1. Για να μπούμε στις ρυθμίσεις κρατάμε πατημένο το πλήκτρο P έως η οθόνη να δείχνει την ένδειξη Ctr. Επιλεγούμε την τιμή του πρωτεύοντος του Μ/Σ έντασης που έχουμε με τα βελάκια up/down. 0,5-5000ΚΑ.
2. Πατάμε το πλήκτρο P για να πάμε στο επόμενο μενού όπου επιλεγούμε εάν το φορτίο είναι μονοφασικό η τριφασικό (3 ή1) με τα βελάκια πάνω κάτω.
3. Πατάμε το πλήκτρο P για να πάμε στο επόμενο μενού O-L USE/OFF για να ενεργοποιήσουμε η απενεργοποιήσουμε την προστασία υπερέντασης.
4. Πατάμε το πλήκτρο P για να πάμε στο επόμενο μενού όπου επιλεγούμε την επιθυμητή τιμή της υπερέντασης με τα βελάκια πάνω κάτω.

5. Πατάμε το πλήκτρο P για να πάμε στο επόμενο μενού όπου επιλεγούμε την ενεργοποίηση η όχι της προστασίας υποέντασης με τα βελάκια πάνω κάτω.
6. Πατάμε το πλήκτρο P για να πάμε στο επόμενο μενού όπου επιλεγούμε την επιθυμητή τιμή της υποέντασης.
7. Πατάμε το πλήκτρο P για να πάμε στο επόμενο μενού όπου επιλεγούμε την ενεργοποίηση η όχι της προστασίας ασυμμετρίας.
8. Πατάμε το πλήκτρο P για να πάμε στο επόμενο μενού όπου επιλεγούμε το επιθυμητό ποσοστό ασυμμετρίας. 1-25%.
9. Πατάμε το πλήκτρο P για να πάμε στο επόμενο μενού όπου επιλεγούμε την καθυστέρηση ενεργοποίησης της προστασίας. Από 0,2 δευτερα έως 99 δευτερα.
10. Πατάμε το πλήκτρο P για να πάμε στο επόμενο μενού όπου επιλεγούμε το ποσοστό της ανοχής που θα έχουν οι προστασίες από το ονομαστικό ρεύμα. Από 1-25%.
11. Πατάμε το πλήκτρο P για να πάμε στο επόμενο μενού όπου επιλεγούμε την ενεργοποίηση η όχι της προστασίας ανάστροφης φάσεων.
12. Πατάμε το πλήκτρο P για να πάμε στο επόμενο μενού όπου επιλεγούμε για την ενεργοποίηση η όχι της προστασίας απώλειας φάσης.
13. Πατάμε το πλήκτρο P για να πάμε στο επόμενο μενού όπου επιλεγούμε την αυτόματη η χειροκίνητη λειτουργία της επαναφοράς του ρελε.
14. Στην περίπτωση που έχουμε επιλέξει αυτόματη επαναφορά πατάμε το πλήκτρο P για να πάμε στο επόμενο μενού όπου ρυθμίζουμε τον χρόνο επαναφοράς του ρελε αφού αποκατασταθεί η αίτια.
15. Πατάμε το πλήκτρο P για να βγούμε από τον προγραμματισμό.



Τάση τροφοδοσίας: 230VAC, 50Hz
 Επαφή: NO/NC, 8A, 230VAC/28VDC
 Διαστάσεις: 90x45x75mm