

ΣΕΙΡΑ CHF100: V/F Control

Για Γενικές εφαρμογές, Αντλίες, Ανεμιστήρες, κα.

ΣΕΙΡΑ CHE100: Sensorless Vector Control

Για Ειδικές Εφαρμογές, Κλιματιστικά, Συμπιεστές, Ταινιόδρομους, Κινητήρες υφαντουργείων, τυπογραφείων, κεραμικών, χημικών, κα.

- Ενσωματωμένη Προστασία από Υπέρταση Δικτύου σε όλους τους τύπους των ρυθμιστών στροφών ασύγχρονων κινητήρων

- Οδηγίες στα Ελληνικά

- Διατίθενται επίσης και σε μεγαλύτερη ισχύς και μεγαλύτερες τάσεις, κατόπιν επικοινωνίας

- Εγγύηση ενός έτους

☛ Για αποστάσεις καλωδίου από το μοτέρ >50m απαιτείται μεγαλύτερη ισχύς inverter και τοποθέτηση στραγγαλιστικού πηνίου



CHF - CHE

ΤΥΠΟΣ	ΙΣΧΥΣ (KW)	ΙΣΧΥΣ (HP)	ΕΞΟΔΟΣ (A)	ΚΩΔΙΚΟΣ Σειρά CHF Γενικών εφαρμογών	ΚΩΔΙΚΟΣ Σειρά CHE Ειδικών εφαρμογών
1ΦΑΣΙΚΗ ΕΙΣΟΔΟΣ 230V AC / 3ΦΑΣΙΚΗ ΕΞΟΔΟΣ 3 x 230V AC (Σταθερής ροπής G)					
CHF / CHE 100 - 0R4G - S2	0.4	0.5	2.3	-	065.15.010
CHF / CHE 100 - 0R7G - S2	0.75	1.0	4.5	-	065.15.020
CHF / CHE 100 - 1R5G - S2	1.5	2.0	7.0	065.10.010	KE
CHF / CHE 100 - 2R2G - S2	2.2	3.0	10.0	065.10.020	KE
3ΦΑΣΙΚΗ ΕΙΣΟΔΟΣ / ΕΞΟΔΟΣ 400V AC (Σταθερής ροπής G)					
CHF / CHE 100 - 0R7G - 4	0.75	1.0	2.5	065.10.030	KE
CHF / CHE 100 - 1R5G - 4	1.5	2.0	3.7	065.10.040	KE
CHF / CHE 100 - 2R2G - 4	2.2	3.0	5.0	065.10.050	KE
3ΦΑΣΙΚΗ ΕΙΣΟΔΟΣ / ΕΞΟΔΟΣ 400V AC (Σταθερής ροπής G / Μεταβλητής ροπής P) *					
	G / P	G / P	G / P		
CHF / CHE 100 - 004G / 5R5P - 4	4.0 / 5.5	5.0 / 7.5	9 / 13	065.10.060	KE
CHF / CHE 100 - 5R5G / 7R5P - 4	5.5 / 7.5	7.5 / 10.0	13 / 17	065.10.070	KE
CHF / CHE 100 - 7R5G / 011P - 4	7.5 / 11.0	10 / 15	17 / 25	065.10.080	KE
CHF / CHE 100 - 011G / 015P - 4	11.0 / 15.0	15 / 20	25 / 32	065.10.090	065.15.110
CHF / CHE 100 - 015G / 018P - 4	15.0 / 18.5	20 / 25	32 / 37	065.10.100	065.15.120
CHF / CHE 100 - 018G / 022P - 4	18.5 / 22.0	25 / 30	37 / 45	065.10.110	065.15.130
CHF / CHE 100 - 022G / 030P - 4	22 / 30	30 / 40	45 / 60	065.10.120	065.15.140
CHF / CHE 100 - 030G / 037P - 4	30 / 37	40 / 50	60 / 75	065.10.130	065.15.150
CHF / CHE 100 - 037G / 045P - 4	37 / 45	50 / 60	75 / 90	065.10.140	065.15.160
CHF / CHE 100 - 045G / 055P - 4	45 / 55	60 / 75	90 / 110	065.10.150	065.15.170
CHF / CHE 100 - 055G / 075P - 4	55 / 75	75 / 100	110 / 150	065.10.160	065.15.180
CHF / CHE 100 - 075G / 090P - 4	75 / 90	100 / 122	150 / 176	065.10.170	065.15.190
CHF / CHE 100 - 090G / 110P - 4	90 / 110	122 / 150	176 / 210	065.10.180	KE

* ΣΤΑΘΕΡΗ ΡΟΠΗ - G / ΜΕΤΑΒΛΗΤΗ ΡΟΠΗ - P (Τρόπος επιλογής):

Τα inverter επιλέγονται βάσει της ισχύος του κινητήρα.

Οι τύποι των inverter άνω των 4 KW έχουν την δυνατότητα να λειτουργήσουν σε δύο ισχύς: πχ.: 4 / 5.5 KW

Η "μικρότερη" ισχύς αφορά λειτουργία σταθερής ροπής για μεγάλα φορτία εκκίνησης πχ. σπαστήρες, ταινιόδρομους, κα, ενώ η "μεγαλύτερη" ισχύς αφορά λειτουργία μεταβλητής ροπής για φορτία όπως αντλίες, ανεμιστήρες, κα.

Η αλλαγή στη λειτουργία ροπής από σταθερή σε μεταβλητή γίνεται μέσω του μενού στην οθόνη.

ΣΕΙΡΑ CHV100
Close Loop Vector Inverter
Καμπύλη ροπής τύπου S

Για Ασανσέρ - Γερανοί, Μηχανήματα υψηλής ακριβείας, Αντλιοστάσια, κα.

**Σταθερής(G)
 ροπής**

ΤΥΠΟΣ	ΙΣΧΥΣ (KW)	ΙΣΧΥΣ (HP)	ΕΞΟΔΟΣ (A)	ΚΩΔΙΚΟΣ
3ΦΑΣΙΚΗ ΕΙΣΟΔΟΣ / ΕΞΟΔΟΣ 400V AC (Σταθερής ροπής G)				
CHV100 - 004G - 4	4.0	5.0	9.0	065.20.030
CHV100 - 5R5G - 4	5.5	7.5	13	065.20.040
CHV100 - 7R5G - 4	7.5	10	17	065.20.050
CHV100 - 011G - 4	11.0	15	25	065.20.060
CHV100 - 015G - 4	15.0	20	32	065.20.070

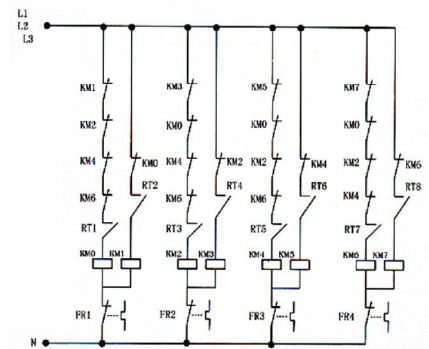
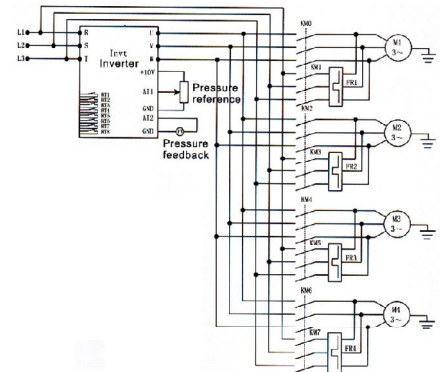


CHV

ΣΕΙΡΑ CHV160

Inverter ταυτόχρονης οδήγησης έως 7 αντλιών
 Εκκινεί διαδοχικά τις αντλίες μέχρι να επιτευχθεί η επιθυμητή πίεση

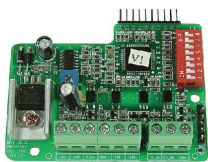
ΤΥΠΟΣ	ΙΣΧΥΣ (KW)	ΙΣΧΥΣ (HP)	ΕΞΟΔΟΣ (A)	ΚΩΔΙΚΟΣ
3ΦΑΣΙΚΗ ΕΙΣΟΔΟΣ / ΕΞΟΔΟΣ 400V AC				
CHV160 - 5R5 - 4	5.5	7.5	13	065.30.010
CHV160 - 7R5 - 4	7.5	10	17	065.30.020
CHV160 - 011 - 4	11.0	15	25	065.30.030
CHV160 - 015 - 4	15.0	20	32	065.30.040
CHV160 - 018 - 4	18.5	25	37	065.30.050
CHV160 - 022 - 4	22.0	30	45	065.30.060
CHV160 - 030 - 4	30.0	40	60	065.30.070
CHV160 - 037 - 4	37.0	50	75	065.30.080
CHV160 - 045 - 4	45.0	60	90	065.30.090
CHV160 - 055 - 4	55.0	75	110	065.30.100
CHV160 - 075 - 4	75.0	100	150	065.30.110
CHV160 - 090 - 4	90.0	122	176	065.30.120



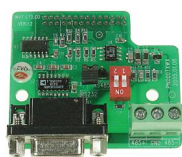
Διάγραμμα συνδεσμολογίας τεσσάρων αντλιών

ΔΙΑΣΤΑΣΕΙΣ / ΒΑΡΟΣ (CHF, CHE, CHV)

ΙΣΧΥΣ INVERTER (kW)	Υ x Π x Β (mm)	ΒΑΡΟΣ (Kg)
0.75 - 2.2	180 x 120 x 140	2
4 - 5.5	250 x 160 x 175	4
7.5 - 15	320 x 220 x 180	7
18.5 - 30	467 x 290 x 215	24
37 - 55	577 x 375 x 270	41
75 - 110	755 x 460 x 330	75



Κάρτα επέκτασης I/O



Κάρτα επικοινωνίας PC



Πληκτρολόγιο LCD



Φίλτρο εισόδου



Φρένα

ΣΤΡΑΓΓΑΛΙΣΤΙΚΑ ΠΗΝΙΑ

(Τοποθετούνται για μήκος καλωδίου από το μοτέρ >50m)

ΤΥΠΟΣ	ΙΣΧΥΣ KW	ΕΝΤΑΣΗ A	ΚΩΔΙΚΟΣ
OCL-0002-EISH	0.75	2.0	068.20.010
OCL-0005-EISH	1.5	5.0	068.20.020
OCL-0007-EISH	2.2	7.5	068.20.030
OCL-0010-EISH	4.0	10	068.20.040
OCL-0015-EISH	5.5	15	068.20.050
OCL-0020-EISH	7.5	20	068.20.060
OCL-0030-EISH	11.0	30	068.20.070
OCL-0040-EISH	15.0	40	068.20.080
OCL-0050-EISH	18.5	50	068.20.090
OCL-0060-EISH	22	60	068.20.100
OCL-0080-EISH	30	80	068.20.110
OCL-0090-EISH	37	90	068.20.120
OCL-0120-EISH	45	120	068.20.130
OCL-0150-EISH	55	150	068.20.140
OCL-0200-EISH	75 / 90	200	068.20.150
OCL-0250-EISH	110 / 132	250	068.20.160

ΚΑΡΤΕΣ & ΠΛΗΚΤΡΟΛΟΓΙΑ

ΤΥΠΟΣ	ΠΕΡΙΓΡΑΦΗ	ΚΩΔΙΚΟΣ
CHV100 - IO	Κάρτα επέκτασης I/O	068.25.010
CHV100 - PG	Κάρτα μέτρησης τακογεννήτριας	068.25.020
CHV100 - COM	Κάρτα σειριακής επικοινωνίας RS 232	068.25.030
CHV100 - WS	Κάρτα ελέγχου αντλιών	068.25.040
CHV100 - OPE	Πληκτρολόγιο LED για τους ρυθμιστές CHV, CHF και CHE	068.25.050

ΦΡΕΝΑ

ΙΣΧΥΣ INVERTER KW	ΚΩΔΙΚΟΣ
0.75	068.15.010
1.5	068.15.020
2.2	068.15.030
4.0	068.15.040
5.5	068.15.050
7.5	068.15.060
11.0	068.15.070
15.0	068.15.080
18.5	068.15.090
22	068.15.100
30	068.15.110
37	068.15.120
45	068.15.130
55	068.15.140
75	068.15.150
90	068.15.160

ΦΙΛΤΡΑ ΕΙΣΟΔΟΥ EMI

(Τοποθετούνται για την προστασία του δικτύου από αρμονικές)

ΤΥΠΟΣ	ΙΣΧΥΣ INVERTER KW	ΚΩΔΙΚΟΣ
NFI - 005	0.4 - 2.2	068.10.010
NFI - 010	4.0	068.10.020
NFI - 020	5.5 - 7.5	068.10.030
NFI - 036	11.0 - 15.0	068.10.040
NFI - 050	18.5 - 22.0	068.10.050
NFI - 065	30	068.10.060
NFI - 080	37	068.10.070
NFI - 100	45	068.10.080
NFI - 150	55 - 75	068.10.090
NFI - 200	90	068.10.100